

Информационное сообщение

Комитет по управлению муниципальным имуществом администрации Анжеро-Судженского городского округа, рассмотрел ходатайство Общества с ограниченной ответственностью «КЭНК» о возможном установлении публичного сервитута в отношении земельных участков, расположенных на территории Анжеро-Судженского городского округа. В соответствии со ст. 39.37, 39.42 Земельного кодекса Российской Федерации, доводим до сведения правообладателей земельных участков информацию о возможном установлении публичного сервитута с целью:

- строительства (размещения) объекта электросетевого хозяйства на часть земельного участка в кадастровом квартале 42:20:0103077, площадью 12 кв.м., расположенного по адресу: Российская Федерация, Кемеровская область-Кузбасс, Анжеро-Судженский городской округ, г. Анжеро-Судженск, в целях размещения объекта электросетевого хозяйства: «Сооружение линейное электротехническое: ВЛИ- 0,4 кВ от РУ- 0,4 кВ ф.0,4-5; ТП №227 – 6/0,4 кВ до границы земельного участка гаража № 25, расположенного пер. Камышинский, к.н.42:20:0103077:695, г. Анжеро-Судженск»

Ознакомиться со схемой границ публичного сервитута, можно по ссылке:

https://www.anzhero.ru/organy-vlasti/administratsiya/organy-mestnogo-samoupravleniya/komitet-po-upravleniyu-munitsipalnym-imushchestvom-administratsii/skhemy-zemlya/?bitrix_include_areas=Y&clear_cache=Y

- строительства (размещения) объекта электросетевого хозяйства на часть земельного участка в кадастровом квартале 42:20:0103077, площадью 9 кв.м., расположенного по адресу: Российская Федерация, Кемеровская область-Кузбасс, Анжеро-Судженский городской округ, г. Анжеро-Судженск, в целях размещения объекта электросетевого хозяйства: «Сооружение линейное электротехническое: ВЛ-0,4 кВ от опоры № 1/2/3 Ф-0,4-13; ТП № 212 – 6/0,4 кВ до границы земельного участка гаража, расположенного: ул. Матросова район дома № 35, к.н.42:20:0103077:1238, г. Анжеро-Судженск»

Ознакомиться со схемой границ публичного сервитута, можно по ссылке:

https://www.anzhero.ru/organy-vlasti/administratsiya/organy-mestnogo-samoupravleniya/komitet-po-upravleniyu-munitsipalnym-imushchestvom-administratsii/skhemy-zemlya/?bitrix_include_areas=Y&clear_cache=Y

Заинтересованные лица, а также правообладатели земельного участка, если их права не зарегистрированы в Едином государственном реестре недвижимости, могут ознакомиться с поступившим ходатайством об установлении публичного сервитута и прилагаемым к нему описанием местоположения границ публичного сервитута, а также подать заявление об учете прав на земельный участок в течение 15 дней со дня опубликования настоящего извещения и его размещения на официальном сайте администрации Анжеро-Судженского городского округа.

Ознакомление с поступившим ходатайством об установлении публичного сервитута и прилагаемым к нему описанием местоположения границ публичного сервитута, а также прием заявлений, в связи с поступившим ходатайством об установлении публичного сервитута осуществляется до 21.05.2026 года (включительно) с 8-30 до 17-30 часов (обед с 12-00 до 12-48 часов) по адресу: г. Анжеро-Судженск, ул. Ленина, 6, кабинет 327.

Данная информация размещена на официальном сайте администрации Анжеро-Судженского городского округа Кемеровской области-Кузбасса (<https://www.anzhero.ru/>)

Председатель КУМИ


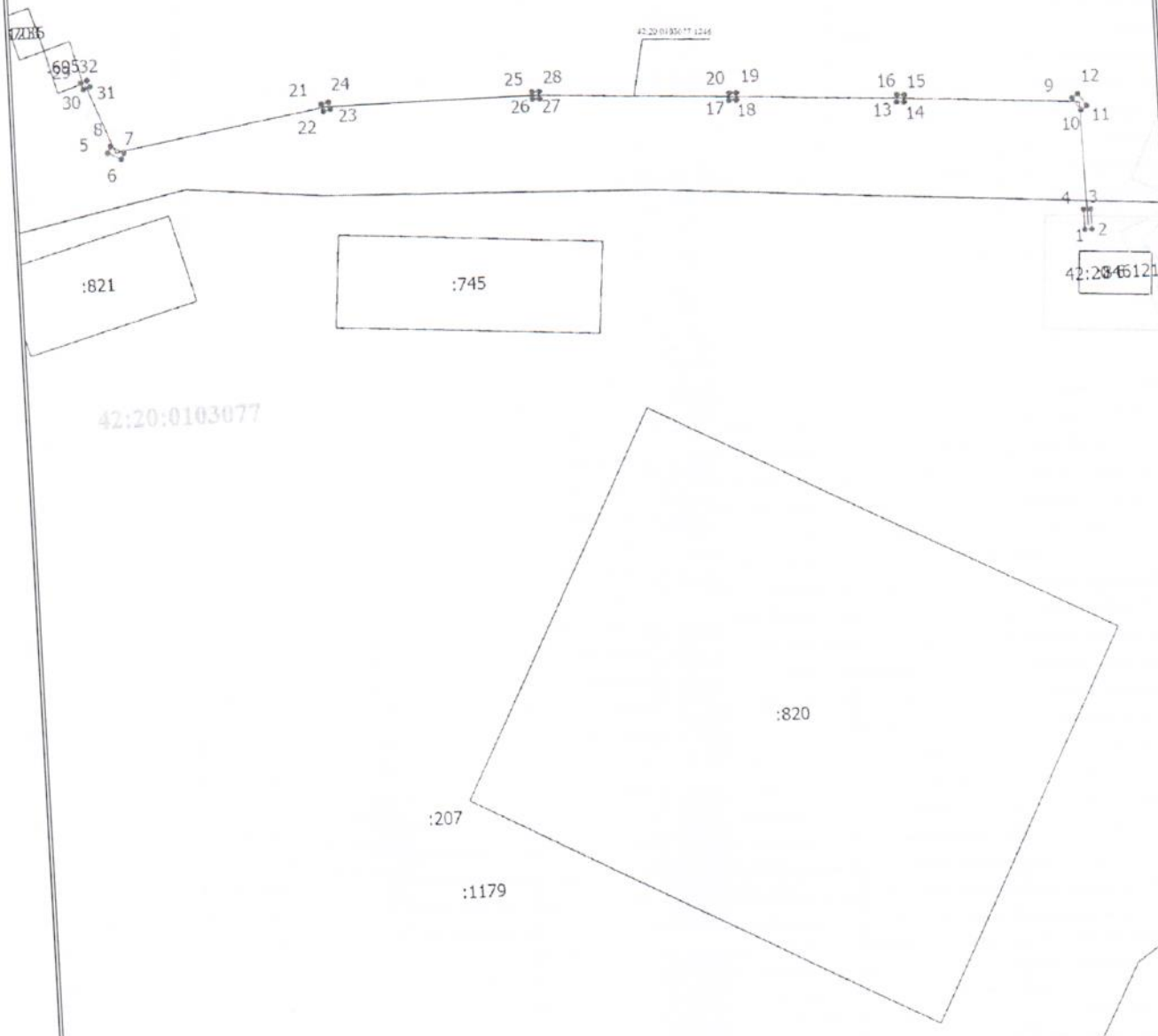
 А.Э. Пинигина

Схема расположения границ публичного сервитута



Масштаб 1:900

Условные обозначения







-  - Часть границы, местоположение которой определено при выполнении кадастровых работ
-  - Обозначение новой характерной точки
-  - Граница здания, сооружения, объекта незавершенного строительства
-  - Граница территориальной зоны
-  - Граница зоны с особыми условиями
-  - Характерная точка границы земельного участка, сведения о которой отсутствуют в ЕИРН, местоположение которой определено при кадастровых работах (новая характерная точка)
- 42:20:0103077:1246 - Кадастровый номер сооружения
- 42:20:0103077 - Номер кадастрового квартала

Схема расположения границ публичного сервитута



Масштаб 1:400

Условные обозначения

- - Часть границы, местоположение которой определено при выполнении кадастровых работ
 - 1 - Обозначение новой характерной точки
 - - Часть границы, сведения ЕГРН о которой позволяют однозначно определить ее положение на местности
 - - Граница здания, сооружения, объекта незавершенного строительства
 - - Граница зоны с особыми условиями
 - - Характерная точка границы земельного участка, сведения о которой отсутствуют в ЕГРН, местоположение которой определено при кадастровых работах (новая характерная точка)
- 42:20:0103077:1245 - Кадастровый номер сооружения